



**MANUAL DE NORMAS DE IDENTIDAD CORPORATIVA**

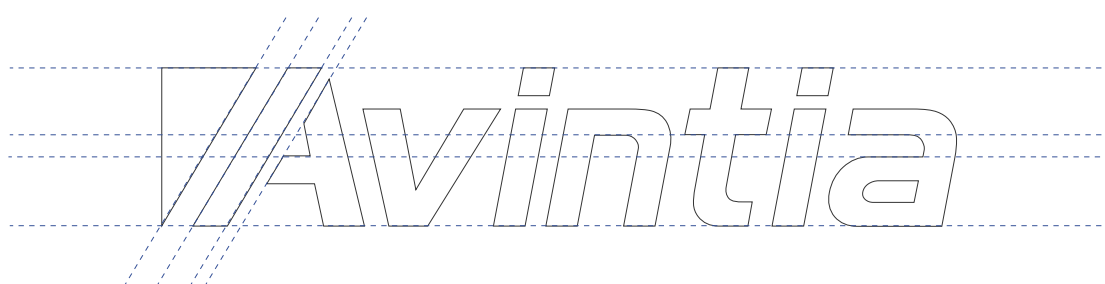
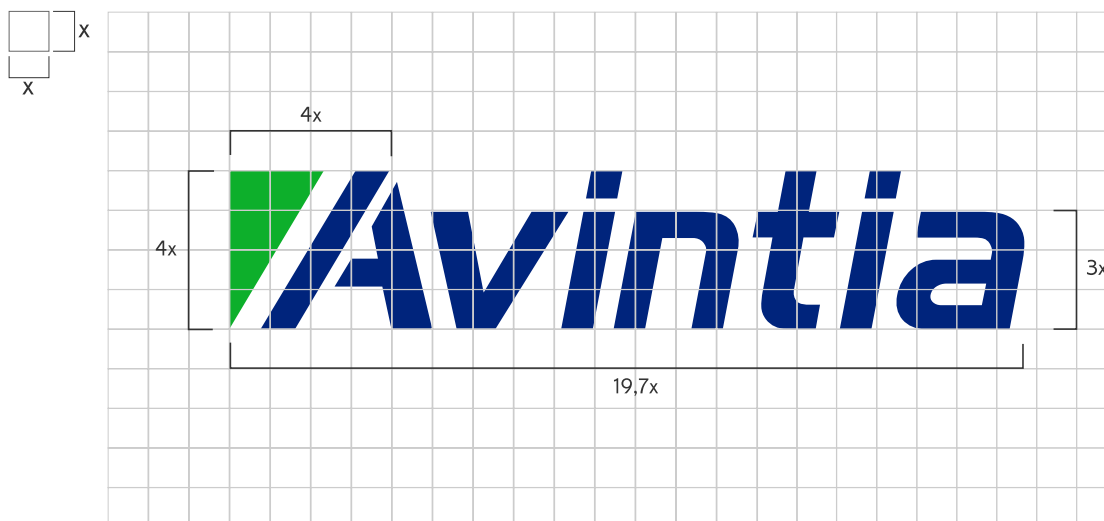
---

SIGNOS DE IDENTIDAD

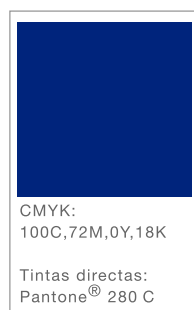
El nombre, posiciones, símbolo y esquema constructivo

El nombre de la empresa se compondrá en una línea de la manera que aquí se presenta.

LOGOTIPO: La tipografía base sobre la que se ha trabajado es “Handel Gothic BT” por color azul (PANTONE® 280C). El imagotipo está incluido en el nombre cerrando la “A”, este elemento trabajará en toda la identidad como un símbolo tanto independiente como camuflado en el nombre y a 2 colores: verde (PANTONE® 361 C) y azul (PANTONE® 280 C).

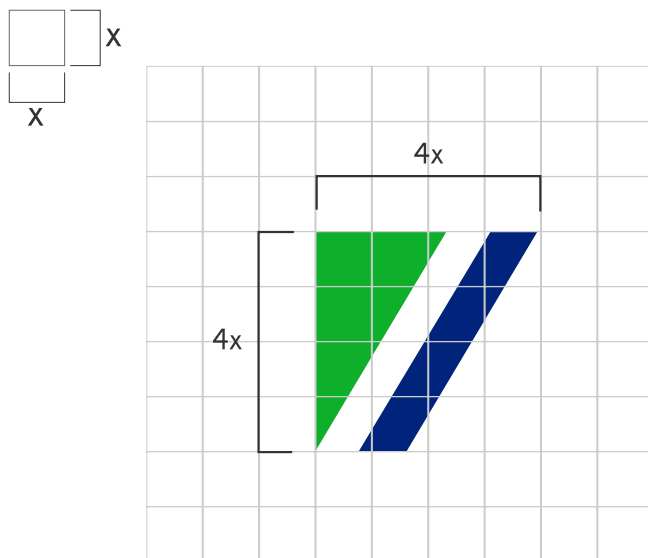


COLORES



**SIGNOS DE IDENTIDAD**  
**El símbolo.**

Este símbolo, extraído del logotipo compone el símbolo-identidad de la marca.  
Su uso en algunos casos sustituye al logotipo y en otros lo acompaña, formando siempre parte indivisible de la identidad de Avintia.



**COLORES**

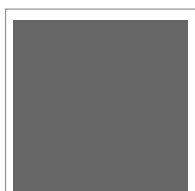


## ESCALA GRISES

En algunos casos el logotipo puede ir en escalas de grises.

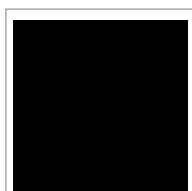
The Avintia logo is shown in grayscale. It features a stylized 'A' icon on the left, composed of a gray square and a white diagonal line, followed by the word 'Avintia' in a bold, italicized sans-serif font.

## colores



CMYK:  
0C,0M,0Y,50K

Tintas directas:  
50% Negro



CMYK:  
0C,0M,0Y,100K

Tintas directas:  
100% Negro

## FUNCIONAMIENTO SOBRE MANCHA

En algunos casos, como vallas publicitarias o fotografías complejas, el logotipo puede ir sobre mancha de color. Esos casos los desarrollamos más adelante.

\*Se deberá usar preferiblemente la opción A

Opción A



Opción C. Sobre negro



Opción B. Sobre verde

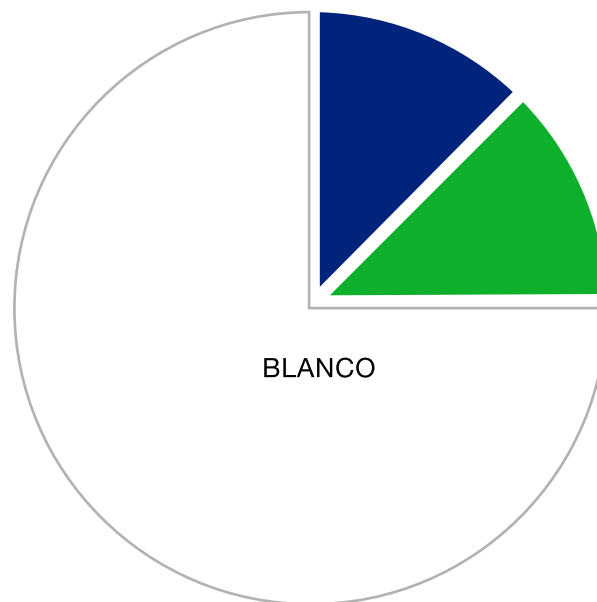


## USOS Y JERARQUÍA DE LOS COLORES CORPORATIVOS

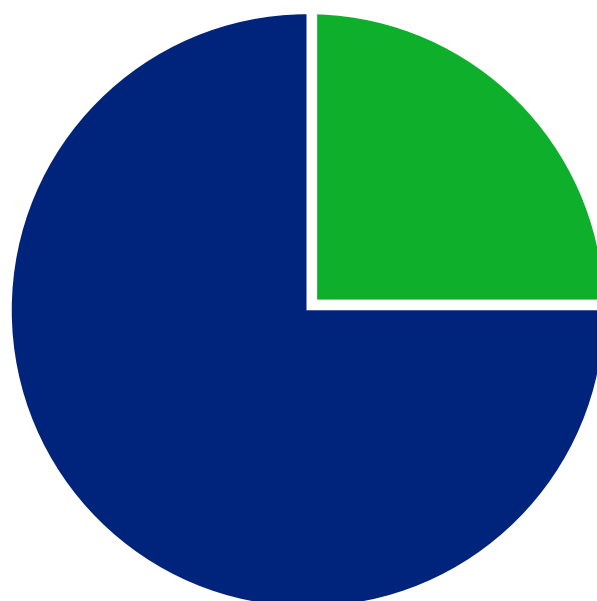
No todos los colores corporativos tienen la misma importancia y se deben usar para lo mismo.

En nuestro caso, los dos colores, el verde y el azul, deben usarse en porcentaje uno respecto al otro y ellos dos respecto al blanco. Es decir no se debe trabajar solo con el azul o solo con el verde, deben ir siempre acompañándose uno al otro. Su uso y jerarquía se exponen a continuación:

### SOBRE BLANCO



### EN MANCHA AZUL O SOBRE VALLA



## TIPOGRAFÍAS

De uso en titulares, folletos, tarjetones, invitaciones, etc. Para usos muy cortos.

**abcdefghijklmnopqrstuvwxyz**  
**ABCDEFGHIJKLMNÑOPQRSTUVWXYZ**  
**1234567890 @“”.,¿?¡\$%&/()**

---

HANDELGOTHIC BT

Para texto corrido y titulares en documentos extensos.

**abcdefghijklmnopqrstuvwxyz**  
**ABCDEFGHIJKLMNÑOPQRSTUVWXYZ**  
**1234567890 @“”.,¿?¡\$%&/()**

---

HELVÉTICA ROMAN

**abcdefghijklmnopqrstuvwxyz**  
**ABCDEFGHIJKLMNÑOPQRSTUVWXYZ**  
**1234567890 @“”.,¿?¡\$%&/()**

---

HELVÉTICA ROMAN. NEGRITA

***abcdefghijklmnopqrstuvwxyz***  
***ABCDEFGHIJKLMNÑOPQRSTUVWXYZ***  
***1234567890 @“”.,¿?¡\$%&/()***

---

HELVÉTICA ROMAN. NEGRITA CURSIVA

PAPELERÍA. TARJETAS DE VISITA



**\*1 Nombre Apellido-**

TIPOGRAFÍA: Helvética Roman. Negrita  
TAMAÑO: 8 Pt.  
INTERLETRADO: 0 %  
COLOR: PANTONE®280C

**\*2 Cargo**

TIPOGRAFÍA: Helvética Roman  
TAMAÑO: 7 Pt.  
INTERLETRADO: 0 %  
COLOR: 80% Negro

**\*3 Direccion, y demás datos.**

TIPOGRAFÍA: Helvética Roman  
TAMAÑO: 7 Pt.  
INTERLETRADO: 0 %  
COLOR: 80% Negro

PAPELERÍA. PAPEL CARTA. 1º Y 2º HOJA. A4



**\*3 Dirección, y demás datos.**

TIPOGRAFÍA: Helvética Roman  
TAMAÑO: 8 Pt.  
INTERLETRADO: 0 %  
COLOR: 80% Negro

PAPELERÍA. PAPEL CARTA. 1º Y 2º HOJA. A4

PRIMERA HOJA



Edgar Neville, 4  
Edificio Ayessa II, plª 1ª, ofic. B  
28223 Pozuelo de Alarcón  
Ciudad de la Imagen (Madrid)  
Tfno.: 91 512 27 11  
Fax.: 91 711 48 71  
www.avintia.es

Sr. Apellido  
Av. Ing. Nombre, 6  
28022 Madrid (Spain)

Sr. Apellido,

El marketing business-to-business de hoy requiere información y datos precisas y de gran exactitud. La complejidad de los mercados aumenta con la llegada de nuevas tecnologías de información y comunicación. El ciclo de vida de productos y servicios se hacen mas cortos y los medios se fragmentan. Para poder mantener posiciones frente a la competencia, y para poder captar nuevos clientes y aumentar las ventas, es necesario contar con información de calidad y cobertura como apoyo en las actividades comerciales y de marketing. La base de datos Schober Empresas nace, a mediados de los noventa, como una respuesta directa a la demanda del mercado business-to-business en España. Es la primera base de datos en España de empresas y negocios que ha sido desarrollada exclusivamente para objetivos de marketing y ventas. Es única por su combinación entre cobertura, datos y estructura, una garantía de segmentación precisa, comunicación directa, resultados óptimos y un marketing medible y rentable. base de datos Schober Empresas nace, a mediados de los noventa, como una respuesta directa a la demanda del mercado business-to-business en España. Es la primera base de datos en España de empresas y negocios que ha sido desarrollada exclusivamente para objetivos de marketing y ventas. Es única por su combinación entre cobertura, datos y estructura, una garantía de segmentación precisa, comunicación directa, resultados óptimos y un marketing medible y rentable.

La base de datos Schober Empresas nace, a mediados de los noventa, como una respuesta directa a la demanda del mercado business-to-business en España. Es la primera base de datos en

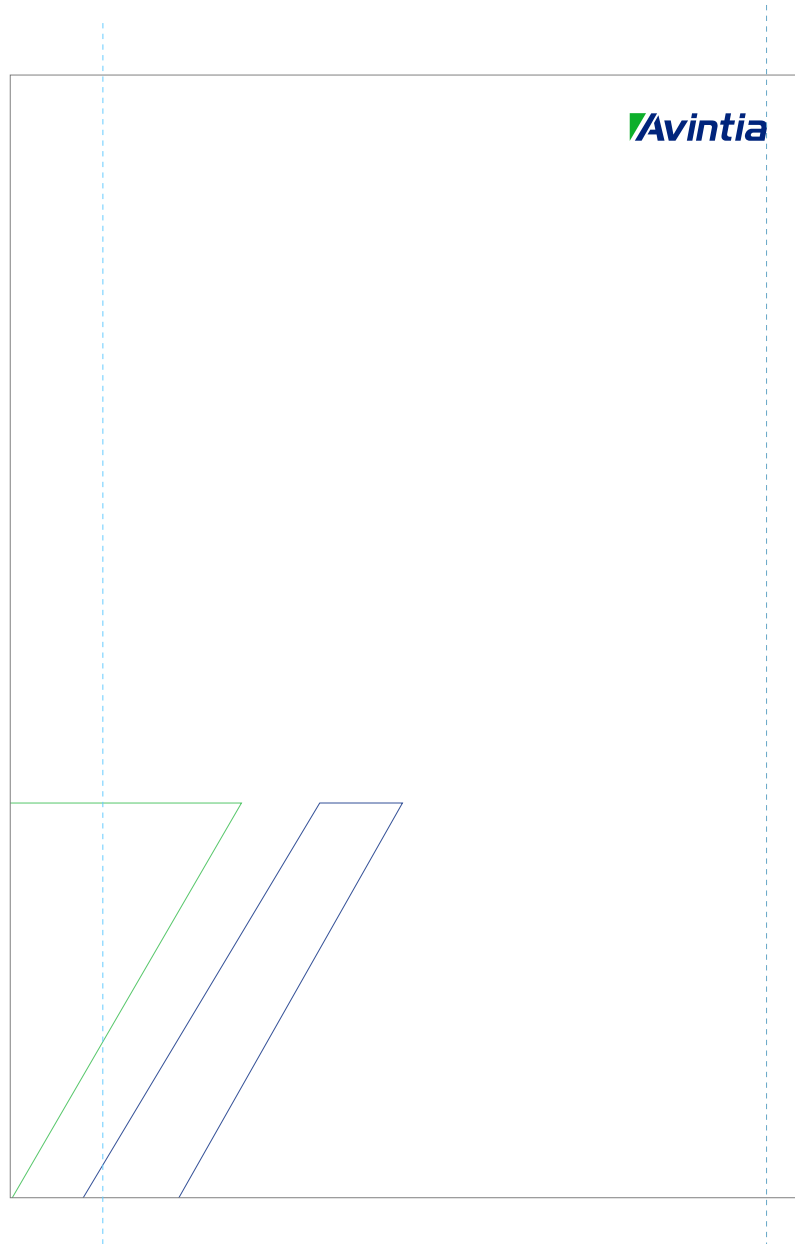


**\*3 Dirección, y demás datos.**

TIPOGRAFÍA: Helvética Roman  
TAMAÑO: 8 Pt.  
INTERLETRADO: 0 %  
COLOR: 80% Negro


PAPELERÍA. PAPEL CARTA. 1° Y 2° HOJA. A4

SEGUNDA HOJA



PAPLERÍA. PAPEL FAX. 1º Y 2º HOJA. A4

PRIMERA HOJA

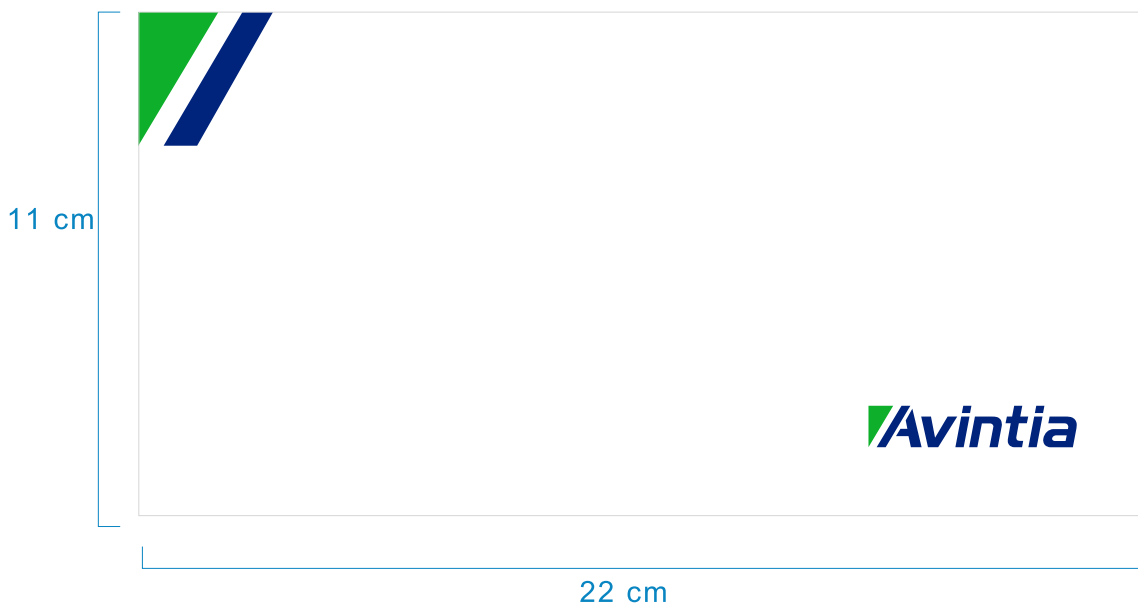
 <small>C/Edgar Neville nº4                  Edificio Ayessa II, D23 / P1,<sup>a</sup>                  Ciudad de la Imagen                  C.P. 28223 Pozuelo, Madrid                  www.avintia.es</small>	
<b>Fax</b>	
Para	De
A la Atención de	Asunto
Fecha	Número de páginas
Número de Fax	Número de Teléfono
Comentarios:	

PAPELERÍA. PAPEL FAX. 1° Y 2° HOJA. A4

SEGUNDA HOJA

The Avintia logo is positioned in the top right corner of a large rectangular frame. The logo consists of a stylized 'A' symbol followed by the word 'Avintia' in a bold, sans-serif font. The frame is defined by a solid black border, with two vertical dashed blue lines extending from the top and bottom edges of the frame.

PAPELERÍA. SOBRE AMERICANO.



PAPELERÍA. SOBRE DIN A-4



PAPELERÍA. SOBRE DIN A-4

22,9 cm



Edgar Neville, 4  
Edificio Ayessa, p<sup>o</sup> 1<sup>o</sup>, ofic. B  
28223 Pozuelo de Alarcón  
Madrid, España (Madrid)  
Tfno.: 91 15 12 27 11  
Fax: 91 711 48 71  
www.avintia.es



www.avintia.es

34,4 cm

PAPELERÍA. SOBRE DIN A-3



PAPELERÍA. SOBRE DIN A3

33 cm



Edgar Neville, 4  
Edificio Ayessa II, plª 1ª, Ofic. B  
28223 Pozuelo de Alarcón  
Madrid, España (Madrid)  
Tfno: 91 52 27 71  
Fax: 91 711 48 71  
www.avintia.es



44 cm

[www.avintia.es](http://www.avintia.es)

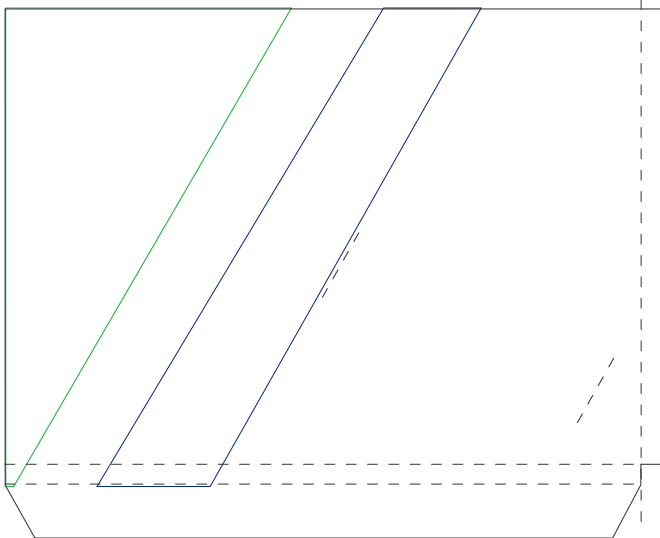
PAPELERÍA. CARPETA

TROQUEL

Plegado

Plegado

Plegado



**Avintia**

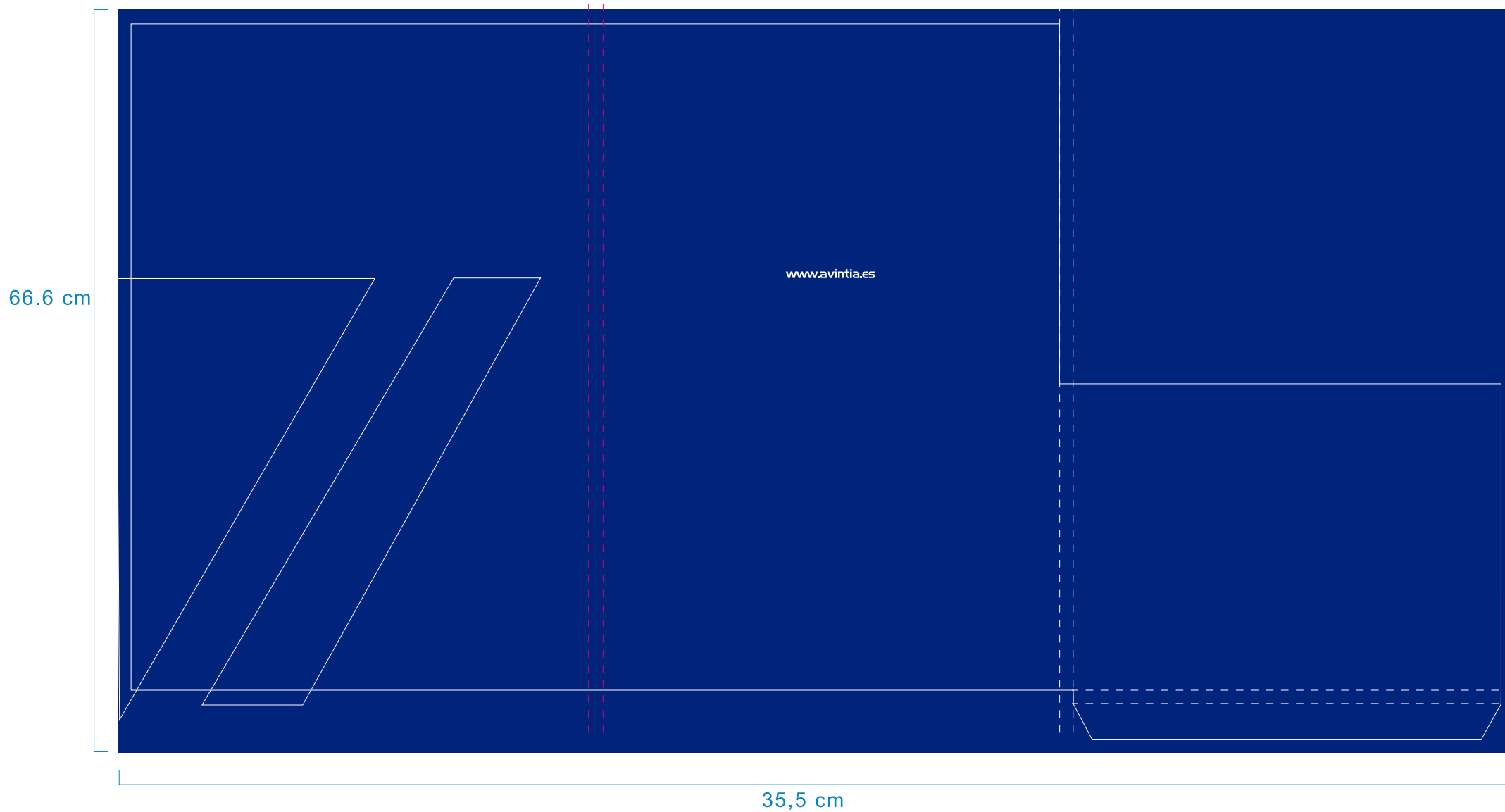
Edgar Neville nº4  
Edificio Aynessa II, Ofic. 5ª pP 1ª  
28023, Príncipe de Asturias  
Ciudad de la Imagen (Madrid)  
Tfno.: 91 512 27 11  
Fax.: 91 711 48 71

[www.avintia.es](http://www.avintia.es)

**Avintia**



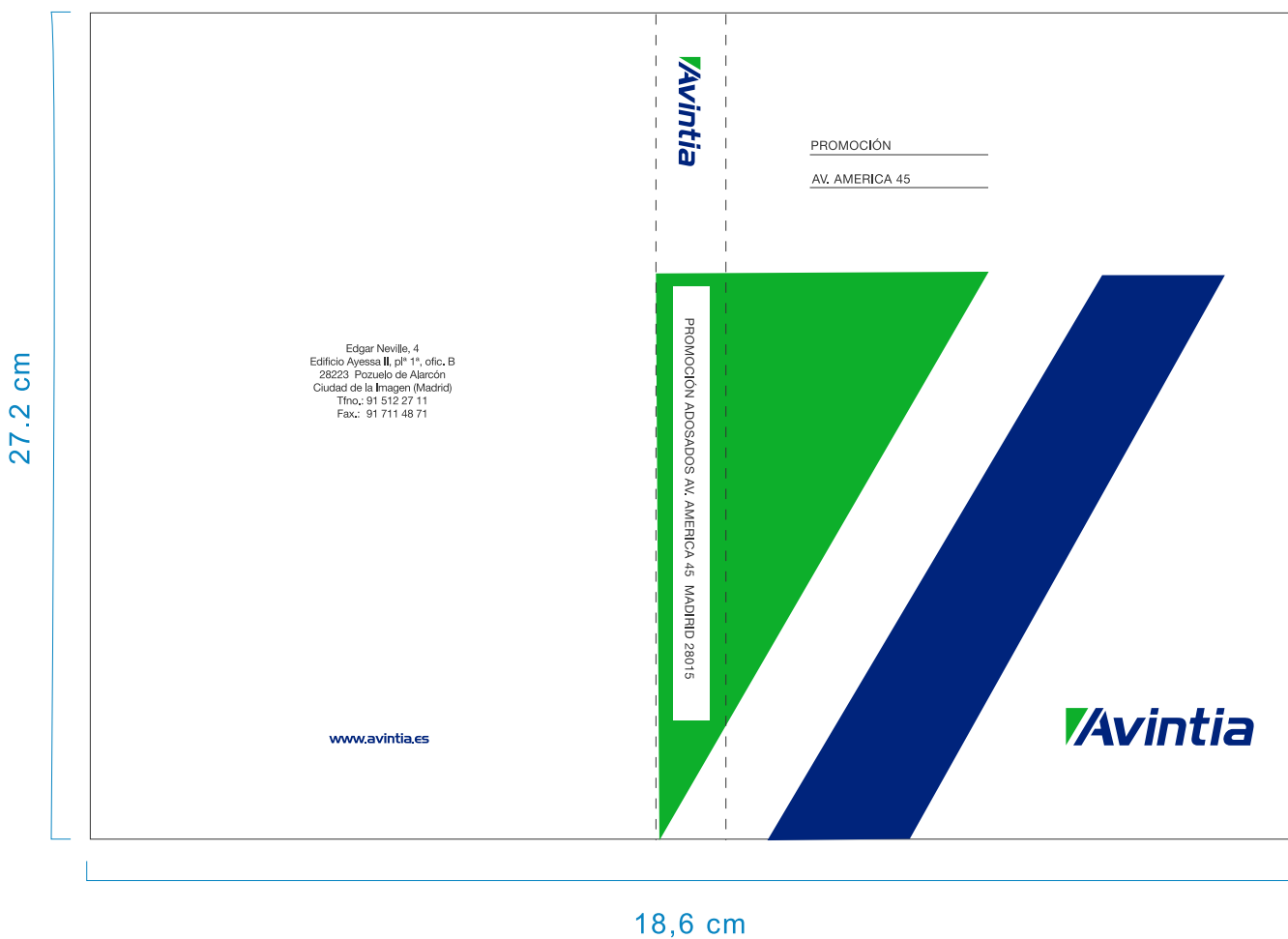
PAPELERÍA. CARPETA



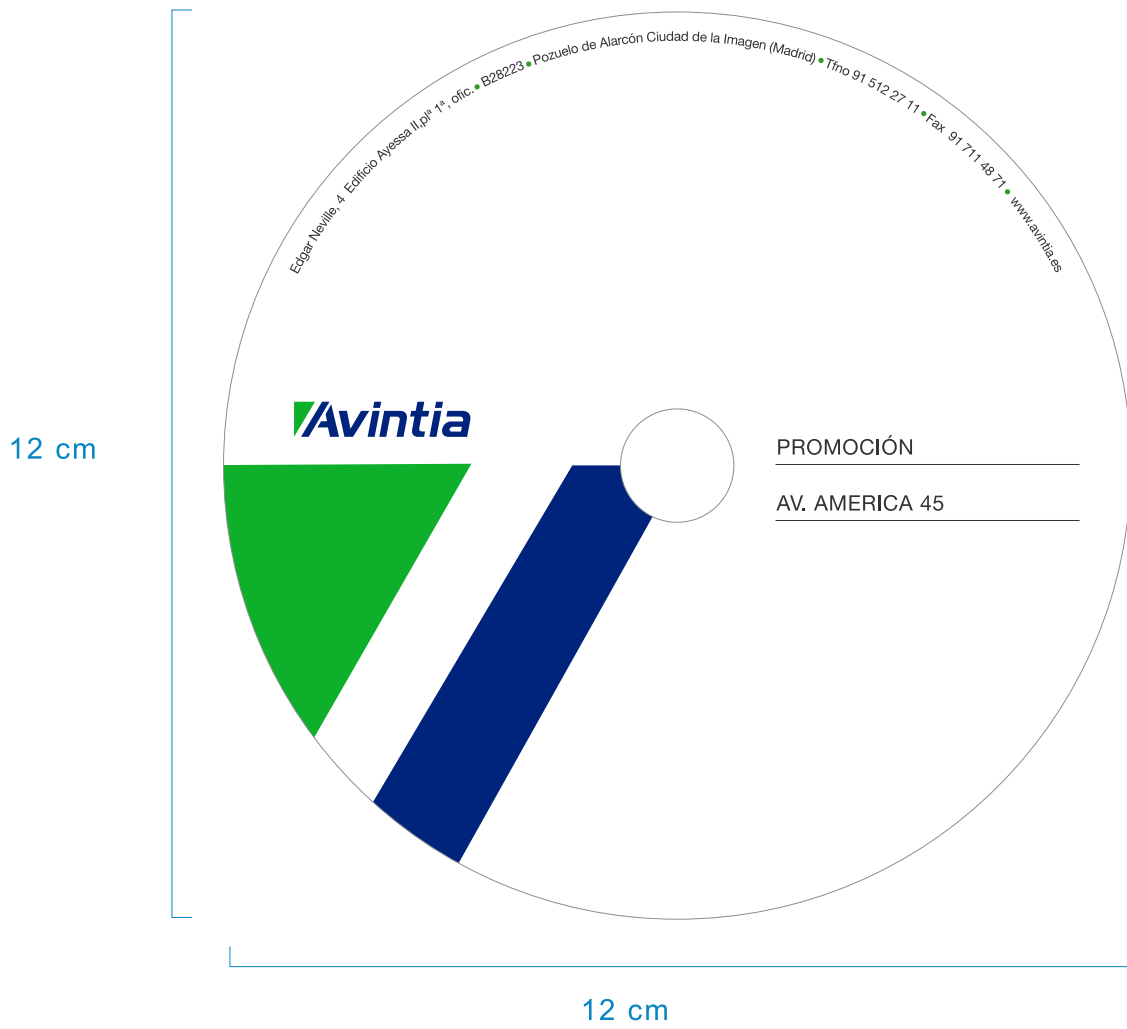
PAPELERÍA. PORTADA CD



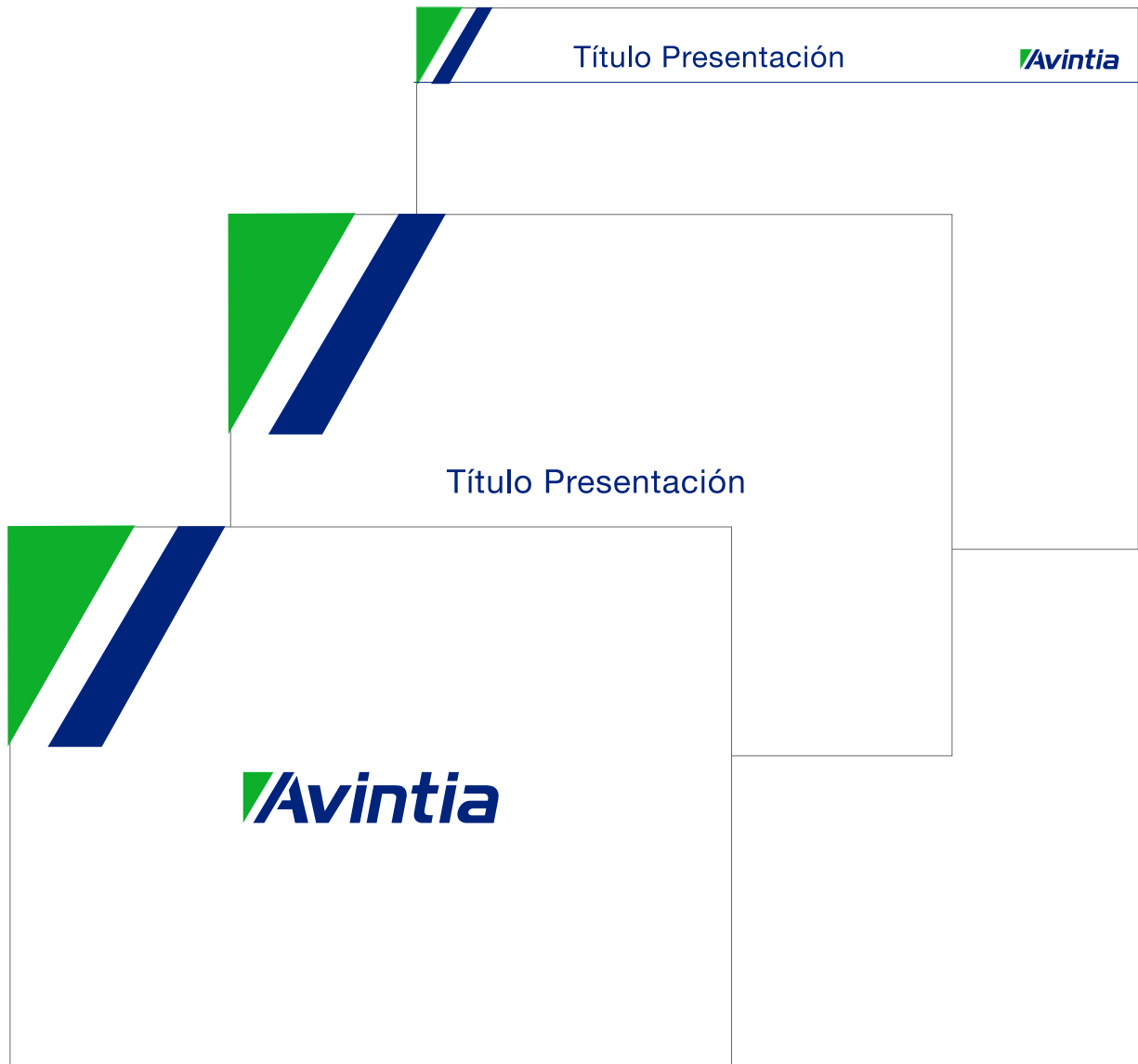
PAPELERÍA. PORTADA DVD



PAPELERÍA. GALLETA CD/DVD



JUEGO DE PRESENTACIÓN PARA POWER POINT



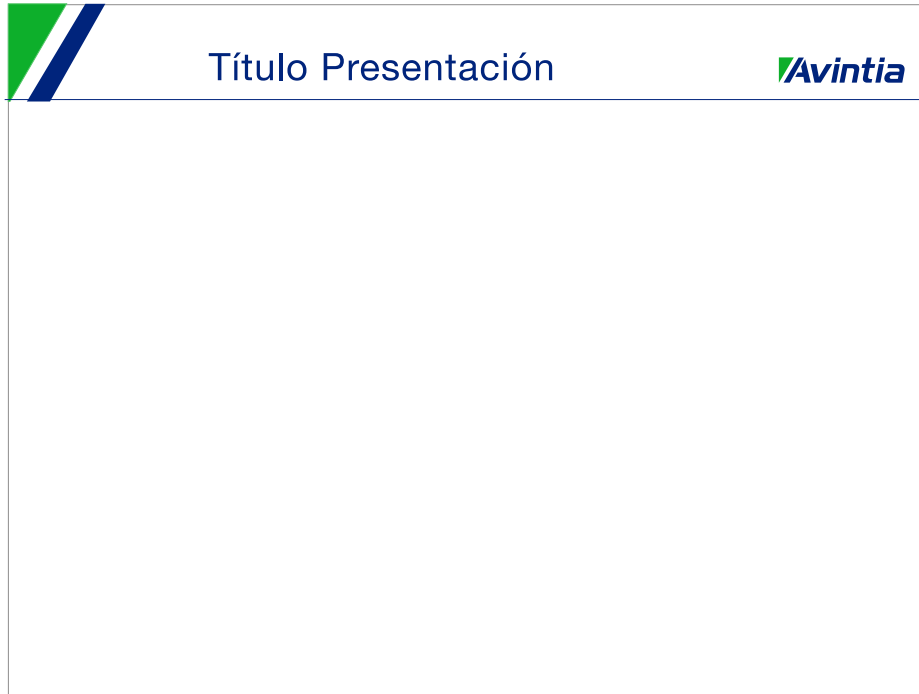
JUEGO DE PRESENTACIÓN PARA POWER POINT

PORTADA 1 Y 2



JUEGO DE PRESENTACIÓN PARA POWER POINT

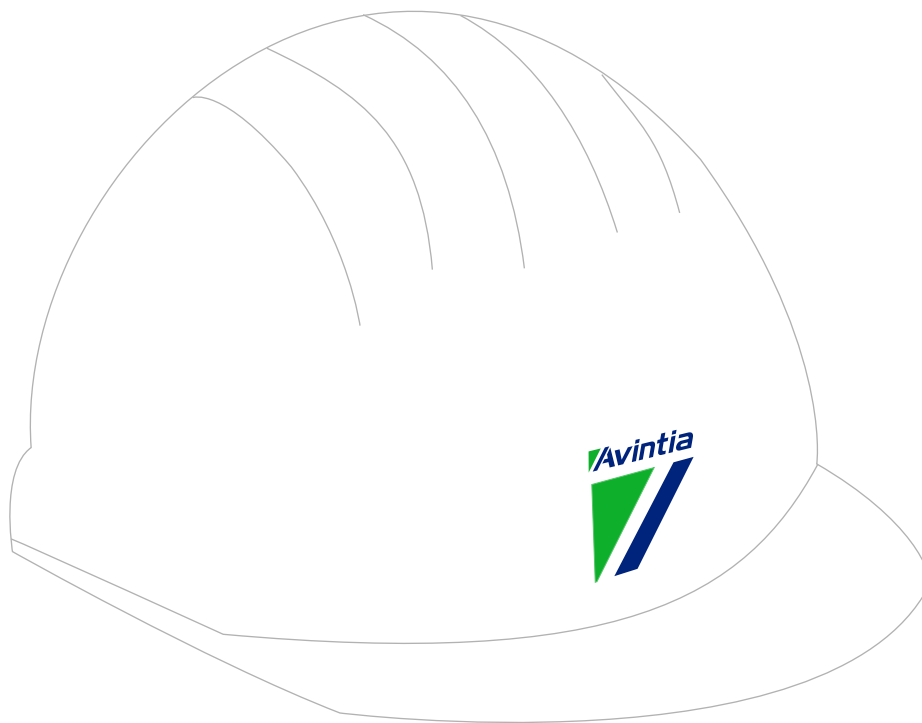
INTERIOR



BOLSA



CASCO OBRA



MONO OBRA



CAMISETAS DOS COLORES



ABRIGO REFLECTANTE



CHALECO REFLECTANTE



VALLA DE OBRA  
8m largo



VALLA DE OBRA  
A3

